

## Línea de Cocción Modular Fregadero top con Columna de Agua EVO700, 400 mm

ARTÍCULO # \_\_\_\_\_

MODELO # \_\_\_\_\_

NOMBRE # \_\_\_\_\_

SIS # \_\_\_\_\_

AIA # \_\_\_\_\_



372214 (Z7SUNDQ000)

Fregadero top con grifo de  
palanca, 400mm

### Descripción

#### Artículo No. \_\_\_\_\_

Unidad de 700mm de fondo con encimera de 1,5 mm de espesor de acero inoxidable AISI 304 y paneles exteriores de acero inoxidable con acabado Scotch Brite. Cuba en AISI 304 de 1mm de espesor y 150mm de fondo con dimensiones GN 1/1. Grifo con mandos de agua fría y caliente. Bordes laterales con ángulos rectos para un ajuste a la perfección en la unión entre unidades, eliminando huecos y evitando la acumulación de suciedad.

### Características técnicas

- Grifo con mandos de agua fría y caliente.
- Cuba con dimensión GN 1/1, profundidad de 150 mm.
- Adecuado para la instalación en el mostrador.
- La unidad se puede montar sobre bases armario abiertas, soportes a puente o cocina suspendida.

### Construcción

- Unidad de 730 mm de fondo para proporcionar una superficie de trabajo mayor.
- Superficie de trabajo en acero inoxidable AISI 304, con 1,5 mm de grosor.
- Cuba en acero inoxidable AISI 304, 1 mm de grosor.
- Los bordes laterales de la máquina son en ángulo recto para una unión perfecta entre unidades, eliminando huecos y posibles infiltraciones de suciedad.
- Todos los paneles exteriores son en acero inoxidable con acabado Scotch Brite.

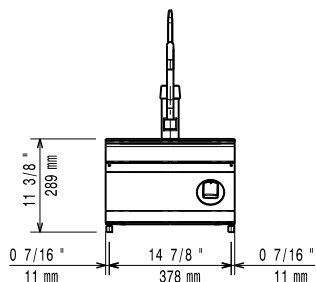
### Accesorios opcionales

- |   |            |                          |
|---|------------|--------------------------|
| • Kit de sellado de juntas  | PNC 206086 | <input type="checkbox"/> |
| • Soporte para sistema a puente 800 mm  | PNC 206137 | <input type="checkbox"/> |
| • Soporte para sistema a puente 1000 mm   | PNC 206138 | <input type="checkbox"/> |
| • Soporte para sistema a puente 1200 mm   | PNC 206139 | <input type="checkbox"/> |
| • Soporte para sistema a puente 1400 mm   | PNC 206140 | <input type="checkbox"/> |
| • Soporte para sistema a puente 1600 mm   | PNC 206141 | <input type="checkbox"/> |
| • Soporte para sistema a puente 400 mm  | PNC 206154 | <input type="checkbox"/> |
| • Pasamanos frontal 400 mm  | PNC 206166 | <input type="checkbox"/> |
| • Pasamanos frontal 800 mm  | PNC 206167 | <input type="checkbox"/> |
| • Apoyaplatos 400mm   | PNC 206185 | <input type="checkbox"/> |
| • Apoyaplatos 800 mm  | PNC 206186 | <input type="checkbox"/> |
| • Pasamanos frontal 1200 mm   | PNC 206191 | <input type="checkbox"/> |
| • Pasamanos frontal 1600 mm   | PNC 206192 | <input type="checkbox"/> |
| • Pasamanos laterales, derecha e izquierda  | PNC 206240 | <input type="checkbox"/> |
| • Alzatina de humos 400mm   | PNC 206303 | <input type="checkbox"/> |
| • 2 paneles cobertura lateral para elementos top  | PNC 206320 | <input type="checkbox"/> |
| • Base soporte para patas o ruedas, 800 mm (EVO700/900) - no incluye ni patas ni ruedas | PNC 206367 | <input type="checkbox"/> |

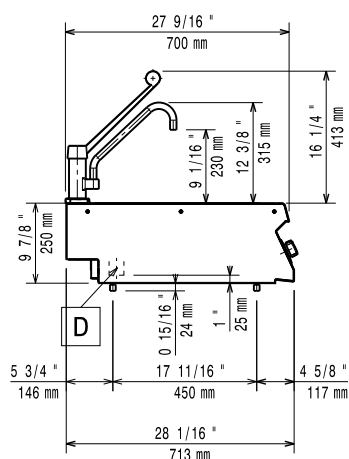
Aprobación: \_\_\_\_\_

**Línea de Cocción Modular**  
**Fregadero top con Columna de**  
**Agua EVO700, 400 mm**

## Alzado

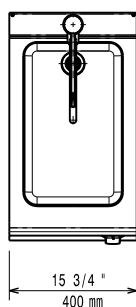


## Lateral



- CWI1** = Entrada de agua fría 1 (limpieza)  
**D** = Desagüe  
**HWI** = Entrada de agua caliente

## Planta



## Info

<b>Dimensiones externas, ancho</b>	400 mm
<b>372214 (Z7SUNDQ000)</b>	
<b>Dimensiones externas, fondo</b>	700 mm
<b>Dimensiones externas, alto</b>	250 mm
<b>Peso neto</b>	10 kg